

## 令和元年度

未処置歯のある者の率(乳歯+永久歯)(%)

学年	未処置歯のある者の率	県平均値	全国平均値 (令和元年度)
高1		21.59	15.19
高2		23.67	17.46
高3		26.24	19.35

カリエスフリー(乳歯+永久歯)(%)

学年	カリエスフリー	県平均値	全国平均値 (令和元年度)
高1		52.49	60.57
高2		47.83	56.30
高3		40.76	52.05

むし歯経験者率(永久歯)DMF者率(%)

学年	DMF者率	県平均値
高1		44.42
高2		48.41
高3		54.02

一人平均むし歯経験歯数(永久歯) DMFT(本)

学年	DMFT	県平均値
高1		1.56
高2		1.90
高3		2.21

CO保有者率(乳歯+永久歯)(%)

学年	CO保有者率	県平均値
高1		22.63
高2		24.26
高3		26.20

歯周疾患罹患率(GO+G) (%)

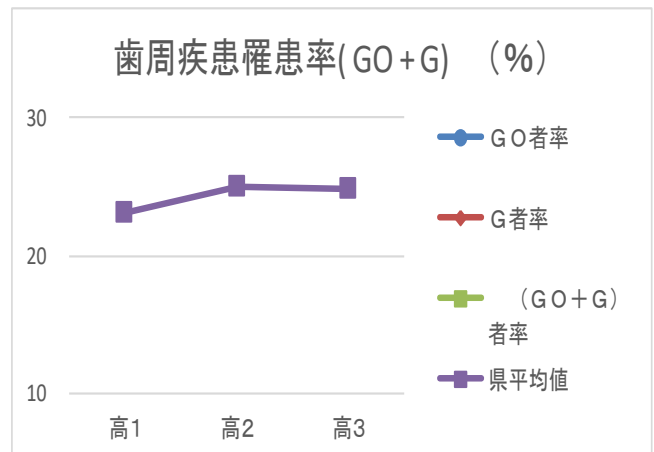
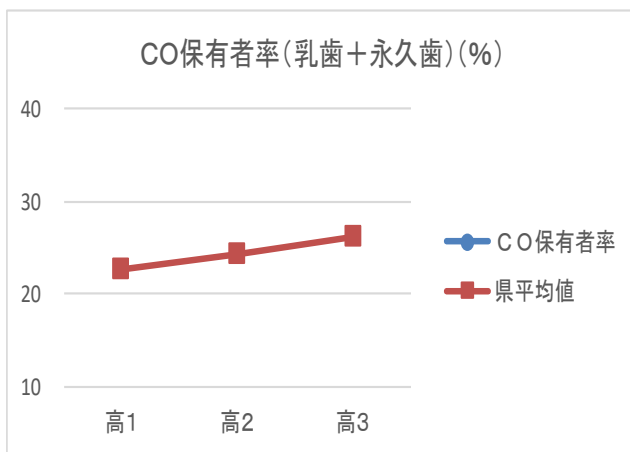
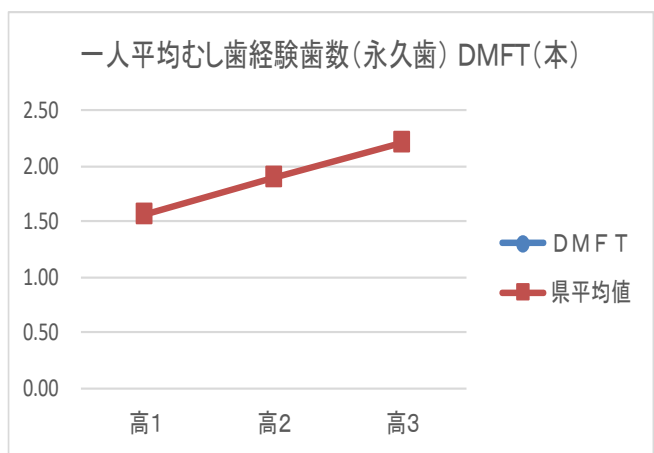
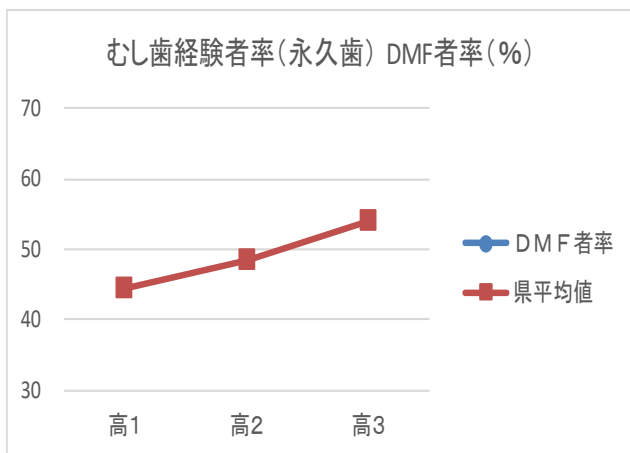
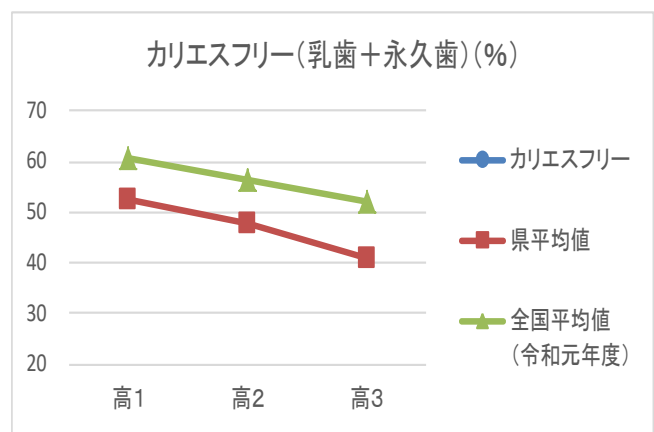
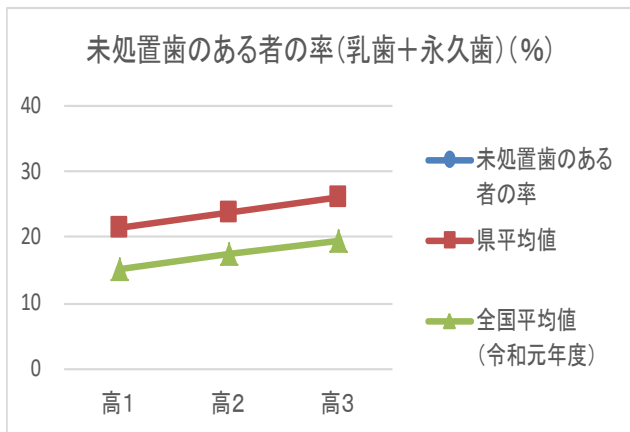
学年	GO者率	G者率	(GO+G)者率	県平均値
高1				23.13
高2				25.07
高3				24.85

担当する学校の「歯・口の健康診断集計値」(各学校歯科医記入用)

学年	未処置歯のある者の率	カリエスフリー	DMF者率	DMFT(本)	CO保有者率	(GO+G)者率
高1						
高2						
高3						

(各自コピーして、担当校のデータをグラフに記入してご使用ください)

## 令和元年度高等学校歯科健康診断結果統計調査報告県平均値



学年	未処理歯のある者の率	カリエスフリー	DMF者率	DMFT(本)	CO保有者率	(GO+G)者率
高1						
高2						
高3						

担当校のデータを記入(学校に記録・保存)することで、福岡県・全国の平均値と比較検討ができ、科学的根拠に基づき、生徒に適切な歯科保健指導ができる

※カリエスフリー=100%-(未処置歯のある者の率+処置完了者率)(乳歯+永久歯)